

— LA MANUFACTURE —

Cogolin

— DEPUIS 1924 —

Les Intemporels

— — —

Référence incontournable dans l'histoire du patrimoine français, La Manufacture Cogolin a marqué de son empreinte l'anthologie du tapis du 20<sup>e</sup> siècle avec son savoir-faire artisanal d'exception. La maison varoise se distingue depuis les années 30 sous la direction de Jean Lauer par sa vision avant-gardiste. Dans les années 60 son épouse, Irma Lauer, prend la direction de la société et fait modifier les métiers Jacquard à bras, anciennement utilisés pour fabriquer du tissu, pour pouvoir y tisser des tapis, assurant ainsi la pérennité de l'entreprise.

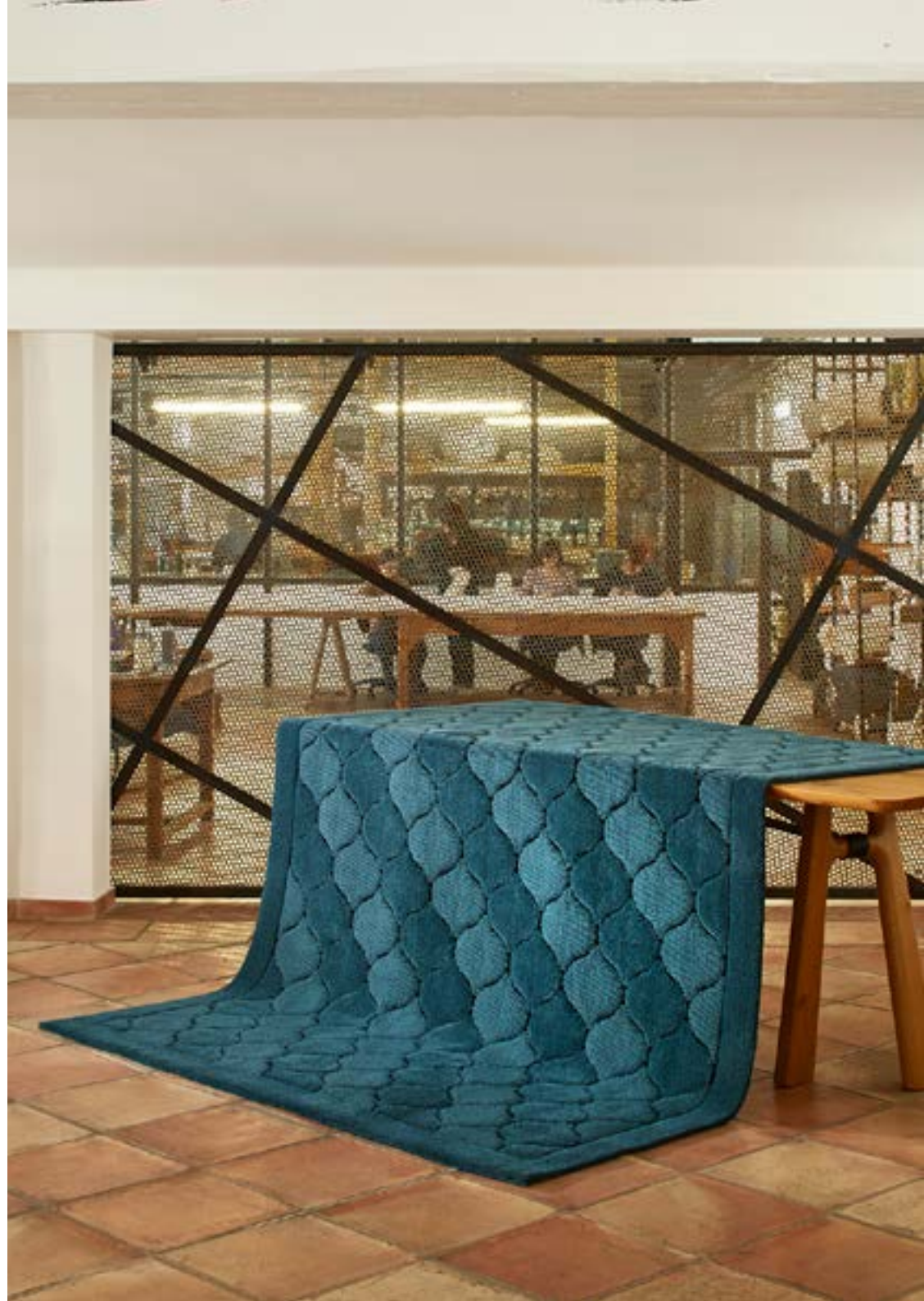
Fidèles réminiscences de cette époque, «Les Intemporels» font en effet montre d'une modernité déconcertante avec leurs motifs graphiques et éternels, mis en relief par des finitions texturées. Des tapis fabriqués et cousus main sur mesure ou tissés à plat en raphia, sélectionnés parmi les archives de la maison varoise afin de proposer un florilège des modèles qui ont fait sa réputation et son succès.

*A staple of French heritage, La Manufacture Cogolin has left its imprint on the decorative arts of the 20th century with its unique and expert craftsmanship. Since the 1930's, the house has been renowned for the vanguard vision of its artistic director Jean Lauer. In the 1960's, Irma Lauer took over the reins from her husband and lead the transformation of the atelier's Jacquard looms, initially used to make fabric, into rug-making looms. Through this step, she ensured the company's continuity into the 21st century.*

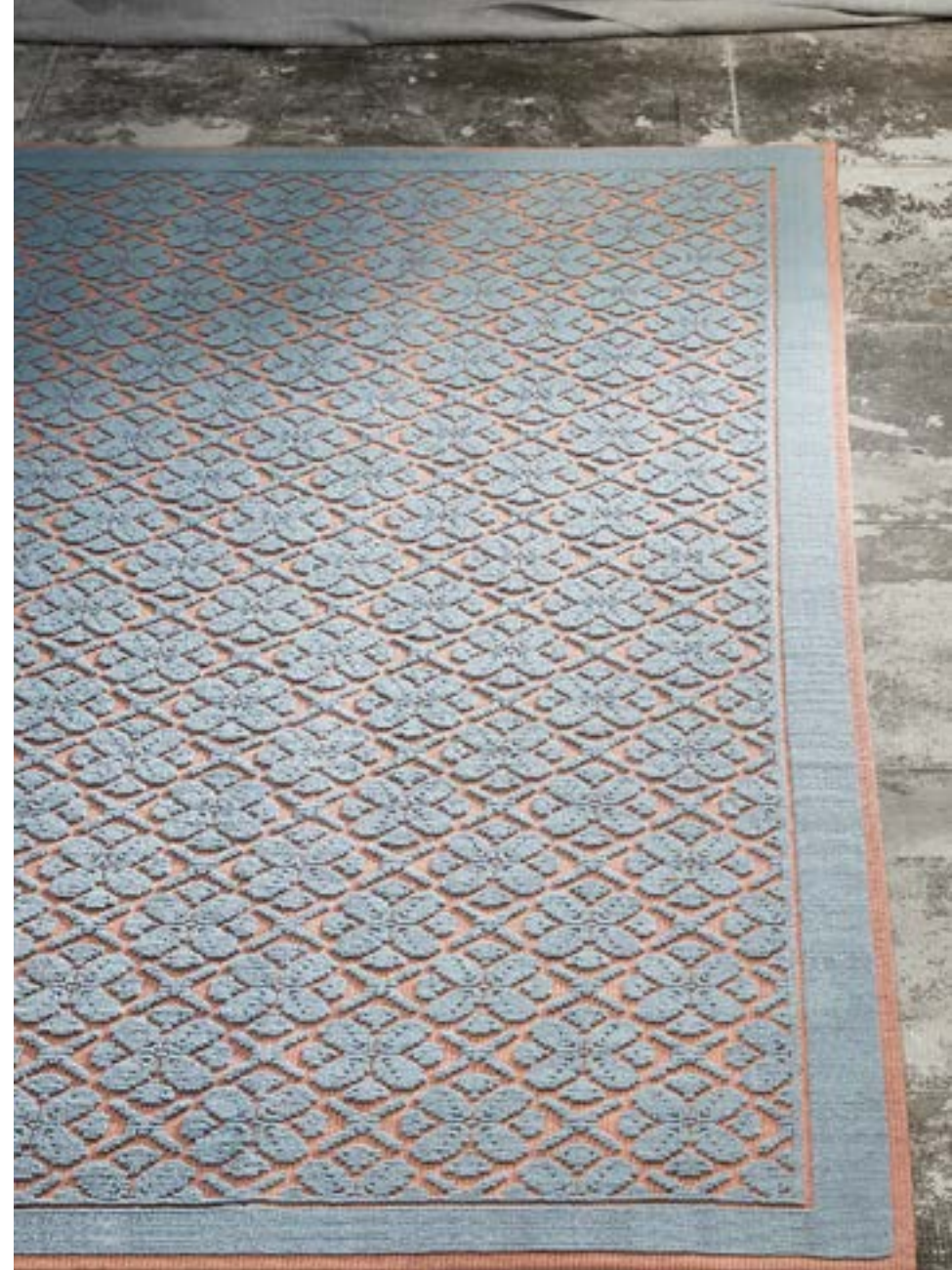
*A testament to that time, "Les Intemporels" are graphic and timeless patterns underlined by textured finishings that remain refreshingly modern today. The rugs are either handwoven on narrow looms and sewn together, or flatwoven with raffia. The designs featured here have been chosen among the house's archives and continue to figure among the best-selling patterns today.*



Verne  
B6 Laine / Wool  
Porquerolles  
Raphia & coton / Raffia & Cotton



Vernade >  
CB12 Laine / Wool



< Bayadères-Hyères

CB12 Laine / Wool

Porquerolles

Raphia & coton / Raffia & Cotton

Rialet

B6 Laine / Wool



Artuby  
CB12 Laine / Wool



Chevrons >  
B6 Laine / Wool



Trémourier  
CB12 Laine / Wool



Les Croix  
B6 Laine / Wool



Gassin >  
B6 Laine / Wool

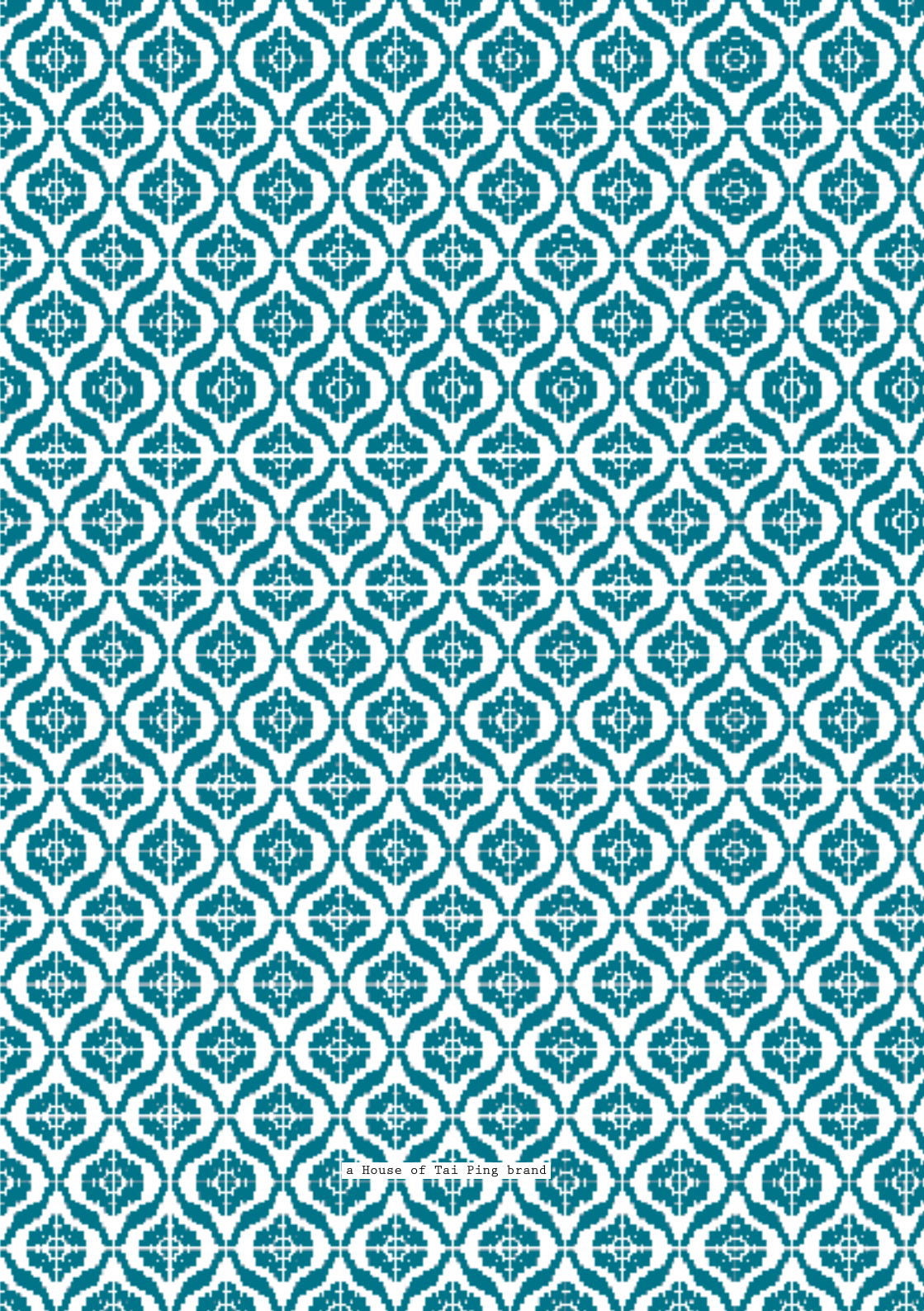


< Rythme  
Raphia & coton / Raffia & Cotton

Petit Quadrillé  
C10 Coton / Cotton







a House of Tai Ping brand